



# MEILLANT

## **VISITE DU CHATEAU – JUIN 2012**

Sur la route Jacques Coeur, près de Noirlac et de Saint Amand-Montrond, se trouve le château de Meillant. Ce château est dans la même famille, aujourd'hui les Rochechouart, depuis l'an 950 environ, ce qui explique en partie son état de conservation.



On voit aux extrémités les tours médiévales, restes de l'enceinte du château du XIVème siècle, dont on voit ci-dessous la façade.



Au XVIème, le château a été transformé en demeure renaissance, elle comporte la fameuse "tour du lion", chef d'œuvre du gothique, qui tire son nom de la statue de lion qui la surmonte

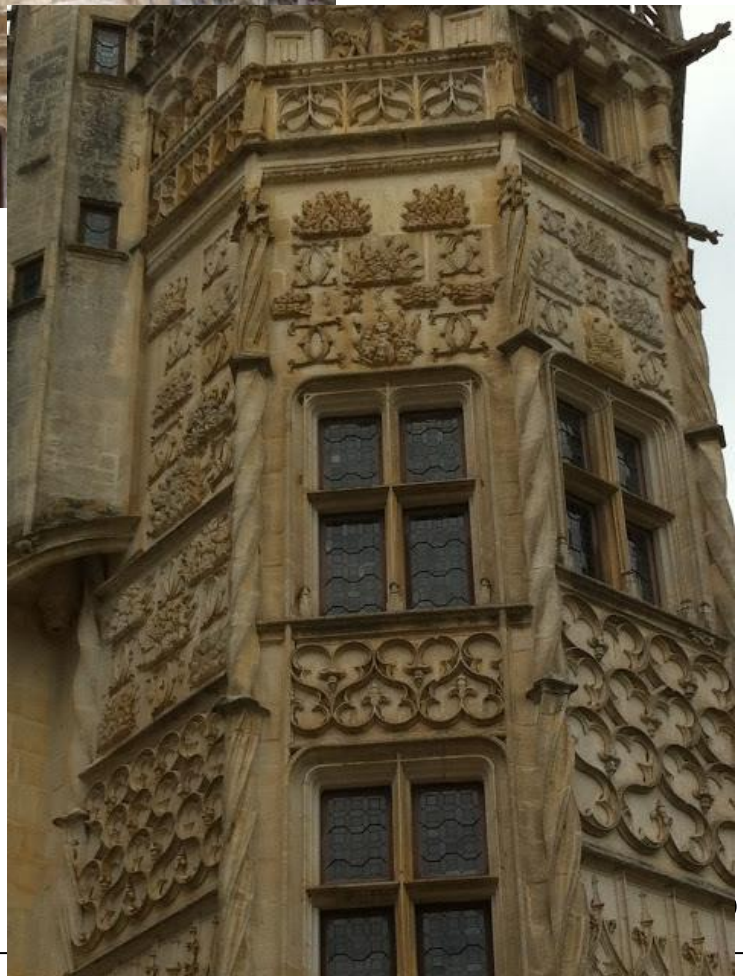


L'ornementation est remarquable, un important décor gothique flamboyant.



Au dessus de la porte , les armes de la famille d'Amboise dont l'écu est placé sous un dais ajouré et tenu par deux sauvages

Au-dessus les C entrelacés (pour Charles de Chaumont) et les monts enflammés symbole de "chaumont".





Au sommet de la tour, les guetteurs.



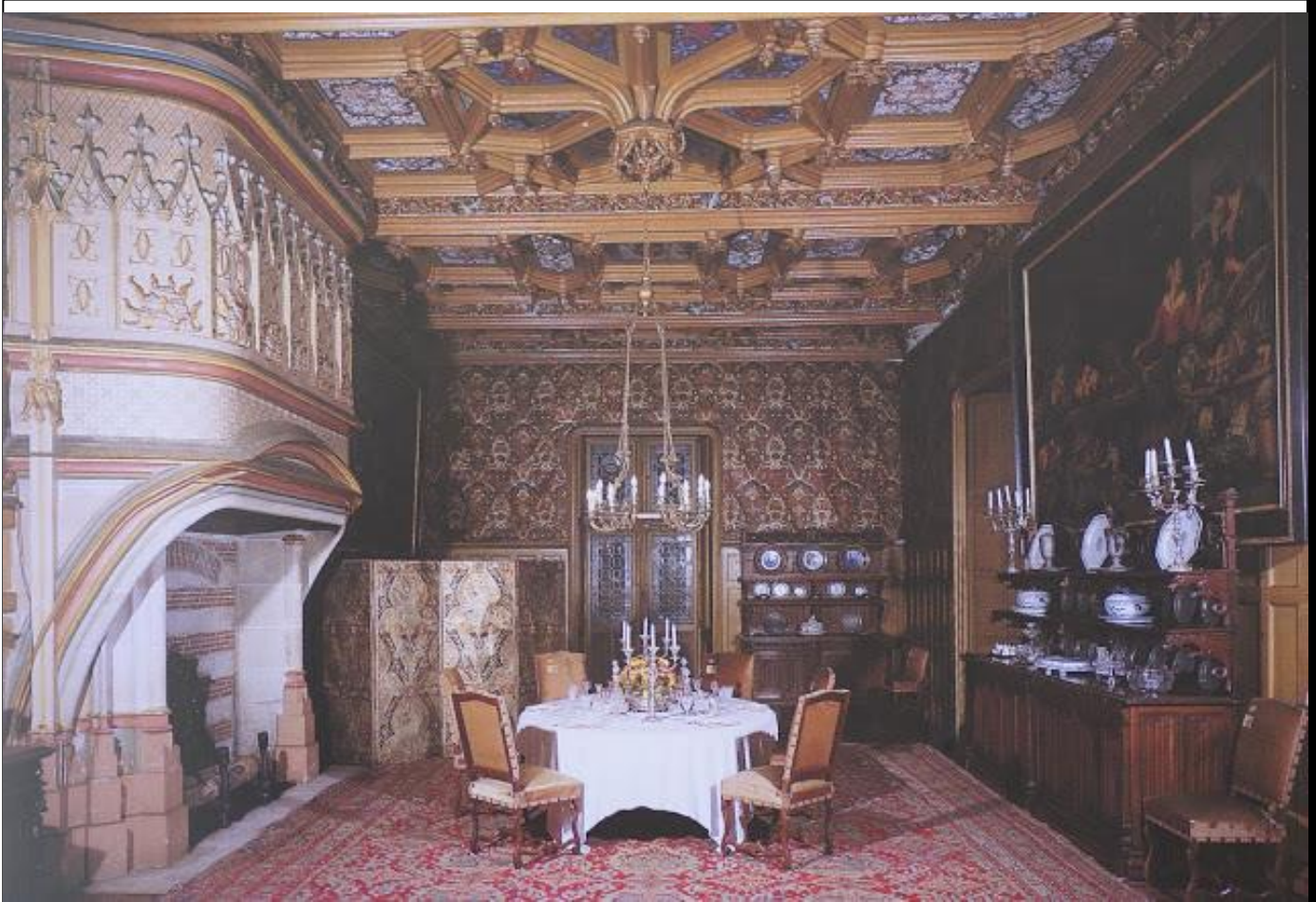
On remarque également les belles fenêtres à meneau et même la cheminée traitée en "fausse lucarne".



A l'intérieur, la grande salle d'apparat (9m sur 19m) est tout à fait admirable



Avec la tribune pour les musiciens....



La salle à manger, tapissée de cuir de Cordoue et sa superbe cheminée

Dans le couloir les "marmousets"



Ne manquez pas ce magnifique château, si vous visitez la région du Cher...